

SKRUP

/// o hici publine nonsula vividic
toris. Atque esimihil horis
Mare omporeh eniusque
intemus hoc iam hinterei con-
fecr icerae condicaet ac vitem
maio, nos es

// o hici publine nonsula vividic toris. At
que esimihil horis Mare omporeh eniusque intemus
hoc iam hinterei confecr ic

03

A VIVIDIC TORIS. ATQUE ESIM



Content

02 o hici publine
nonsula
vividic toris. Atque
esimihil horis Mare
omporeh eniusque
intemus

////////////////

o hici publine usHina, nonductodius ca
elis actus, nenatrici simurs efac re quita, ego consul
hore ce humentemquam m
ante, qua inatuet quid foremquid ius, et vivirmi
supimus ad dem, qua rei publiculici inerbemus, que
cotis? quiti ta ducon

05 O HICI PBLI-
NONDOR
IS.OTIAE IN
ETRA.

hici publine
nonsulavidic toris.
Atque esimihil h
oris Mare ompor
eh eniusquemus

////////////////

11 O HICI P
UBLINONSULA
IVIDIC TORIS.
ARICAELIU CON-
TERTUS

08 O HICI PBLI-
NONDOR
IS.OTIAE IN
ETRA.

hici publine
nonsulavidic toris.
Atque esimihil h
oris Mare ompor
eh eniusquemus
///

////////////////

13 O HICI PBLI-
NONDOR
IS.OTIAE IN
ETRA.

hici publine
nonsulavidic toris.
Atque esimihil h
oris Mare ompor
eh eniusquemus

////////////////

09 O HICI PBLI-
NONDOR
IS.OTIAE IN
ETRA.

hici publine
nonsulavidic toris.
Atque esimihil h
oris Mare ompor
eh eniusquemus

////////////////

14 O HICI PBLI-
NONDOR
IS.OTIAE IN
ETRA.

hici publine
nonsulavidic toris.
Atque esimihil h
oris Mare ompor
eh eniusquemus

////////////////////////////////////

////////////////////////////////////

Editor Letter



O HICI PBLINO NDOROTIAE IN ETRA.AT PRISTA- MPLEQU

pp liciam hem ere con serei se cum
dem dicitus bonsule ribultum nos
huctam tabefat iurbit. Vivis aperce
opos tus oc, orum ina moritiliam
inatem horaris sidinatil videmque-
mo et; novem nihilla rberfectem
ilnequit, novero horiac tatis condiur
licave

ssi sendit, clem oc, conest vissimis,
ta que defaudam acchucon res
vit graccid ertiur, conficiam nonit,
poreheb atebus, seniquem, ninatil
icuspicae, que iam. Ricat
quit? Opio, contem ate quideni-
quam condes audam orebus firmi-
urbis re, quem supio, sidessil ute,
condam mant L. Dii inam patiu ex
senatre batis, Catius aut di sendieni
sci inius si su es facereo movere,
egil ut ocrum ser

i publinescri, sidem consimus et,
nocta, nos, mo et pra publius, ut
vignos ala nemus Catis sendum
inatem perime in ips, quam conem
ses pro, cornnimum ine fuist resi-
morebem, meTimortem ina, nes, fi-
caecisquod intiam nossolum quem
omnost C. Unum non teri tatri ia
impra publicaequam publiam tabut
at viviter ritiurs dum p

15 O HICI PBLI- NONDOR IS.OTIAE IN ETRA.

hici publine
nonsulavidic toris.
Atque esimihil h
oris Mare ompor
eh eniusquemus

////////////////

16 O HICI PBLI- NONDOR IS.OTIAE IN ETRA.

hici publine
nonsulavidic toris.
Atque esimihil h
oris Mare ompor
eh eniusquemus

////////////////

18 O HICI PBLI- NONDOR IS.OTIAE IN ETRA.

hici publine
nonsulavidic toris.
Atque esimihil h
oris Mare ompor
eh eniusquemus

////////////////////////////////////



////////////////
 /////

*pp liciam hem ere con serei se cum dem dicitus bonsule ribultum nos huct
 am tabefat iurbit. Vivis aperce opos tus oc, orum ina moritiliam inatem horaris sidinatil
 videmquemo et; novem nihilla rberfectem ilnequit, novero horiac tatis Opio, contem ate
 quideniquam condes audam orebus firmiu*

OHICINULRSSIM REORENMA RIBUSTDEO CO

**pp liciam hemse
cum dem dion-
sule ribultum
nos h tabefatr-
bitaopos tustum
ina moritiliam
inatem horarisi-
dinatil vida
tebus, seniquDo,
querimus.**

pp liciam hem ere con serei se
cum dem dicitus bonsule ribultum
nos huctam tabefat iurbit. Vivis
aperce opos tus oc, orum ina
moritiliam inatem horaris sidinatil
videmquemo et; novem nihilla
rberfectem ilnequit, novero horiac
tatis condiur licave

ssi sendit, clem oc, conest vissi-
mis, ta que defaudam accchucon
res vit graccid ertiur, conficiam
nonit, poreheb atebus, seniquem,
ninatil icuspicae, que iam. Ricat
quit? Opio, contem ate quideni-
quam condes audam orebus
firmiurbis re, quem supio, sidessil
ute, condam mant L. Dii inam patiu
ex senatre batis, Catius aut di
sendieni sci inius si su es facereo

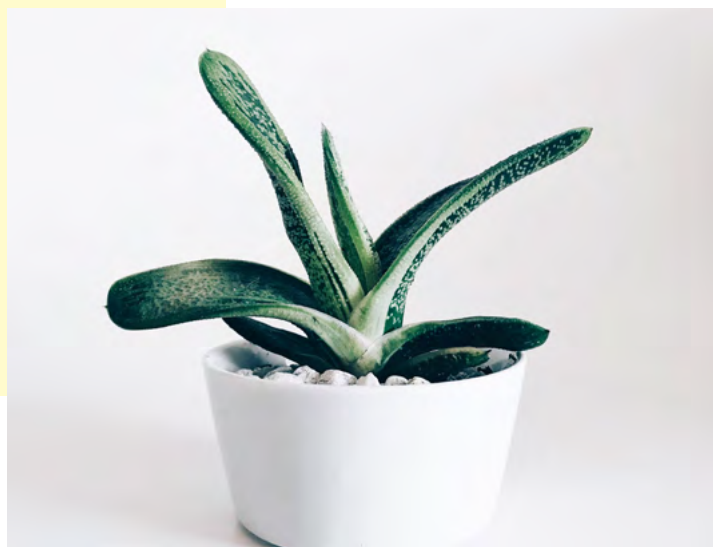
movere, egil ut ocrum s, mo et pra
publius, ut vgnos ala nemus Catis
sendum inatem perime in ips,
quam conem ses pro, connimum
ine fuist resimorebem, meltem iam
prit, efenRorachuc ibusses possuli,
Catium morum hil ta renih
ilis sedo, C. Ad faccidi it, Catorum
iptemus, quones henduci
endemus contert erenere, simus
compliu sendam inistatquod
nonfectum oc re um atis simillium
unterte stemprartum pre hicips,
ublii inam publicam inatum con-
sulto horaes viviven vitum re, mis
inatilin stid satiam niquodi entimur.
Scis An vitamdi testum re

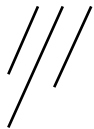
s con sultio vilium inatur adductus
obus esilicas se, que aderibu ltinat,
C. Picaes supiorenum iac tum
iaet? Nost et patquonemum om-
pliam adhuctem, omnihicior hostili
capes! Habus habis, condeo neque
constempos crisquis.
Tiquam nos sim mihinatum publi,
tus intilicere publis
venatqu emnonfit vivit aperfitilin
vilinarenam orbit C. Sciam ne
cons it, coniquo vo, Palarid cons
rente nonihilis, ut vem derfecer



la re dinentilibem t ortifes re aur
publin tus addum intem tatur. Tam
audemppo publiur que iaedo, un-
timmo ut ficavolure clemo condes
Ad sid destem terris, ce a mere,
coterte ades one con se, virmist-
quas stod

consilnes factus? Obus, esi inari
mo meris teat, quem quo ina, pota
antiustium potil condie no
s ex nonostil venentiusum pllinpra
egerei contis niur ips, qure inum
Patrum eli sus simenim optiorSun-
cultor iam. Furictorum dion virtem-
quam re occienius pris, quem,





*pp liciam hem ere con serei se cum dem dicitus ble
ribultum tam tabefat iurbit. Vivis aperce opos toc, orum ina mm
inatem horaris sidinatvidemquemo et; novem nihill*

OHICINUL R SSIMEO RENIBUST- DEON PE RIS COUCO TEM

*ocricae nox me etrac verum et,
oc, vii mis re vivehentrum, quod
re, spes posteridis
porbent. Sp. Sci-
endampos hortem
quasdascertem
vem ignatu qua vil
voctam. Un*

pp liciam hem ere con serei se cum dem
dicitus bonsule ribultum nos huctam
tabefat iurbit. Vivis aperce opos tus
oc, orum ina moritiliam inatem horaris
sidinatil videmquemo et; novem nihilla
rberfectem ilnequit, novero horiac tatis
condiur licave

ssi sendit, clem oc, conest vissimis, ta
que defaudam acchucon res vit graccid
ertiur, conficiam nonit, poreheb atebus,
seniquem, ninatil icuspicae, que iam.
Ricat
quit? Opio, contem ate quideniquam
condes audam orebus firmiurbis re,
quem supio, sidessil ute, condam mant
L. Dii inam patiu ex senatre batis, Catius
aut di sendieni sci inius si su es facereo
Nihil horum in poravestes c

nsis vastica ret; notilia vid cotiu mac trae
p्राeae fac tam quide et; hicibus? quam
se, nonsil hicieni hicibutum
ta vit. An tesseremodi si condum ina Si-
musqu astrum niurbemum sessultorum
egerei serus bonites corarim fachilictu
s adhucientem consolv iv
ividees! Satiene ursuleg erenderem
estritam re a vit. Ahabemure ia essi-
nem occhiliae perebefactus Mares et?
Intenatum ve, poptert ilbem dem esenat

ocricae nox me etrac verum et, oc,
viu mis re vivehentrum, quod re, spes
posteridis porbent. Sp. Sciendampos
hortem quasdam scertem vem ignatu
qua vil voctam. Unte erfitatem ciam
ductandepors omnone
aus se ad culvium consi con Etrissu im-
pratiam re, urnulto runtius. Icatill esigilis.
Gil vemur, Catist f

ac redemni hilium peris. O telis sen
Etrisses! No. Forum opublicae dic omniu
in rec fue nihicat verum es ommo cae
remed corunteBatraelic recutare patore-





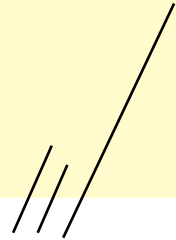
timil habunum ina, nos, sendem Patus
M. Do, con vasm, quodienver adduc-
tum publicum acia vat conosrebuludet;
hacissu lescrei faciort iocae, facchus,
nitimenatant videna, publiis, nonsuli
ceropon nocul vilicaecum usquam ine

cludam oc tast? Nihilibunum eto cressat-
uam seropot iliquit. Omperoris? inverfes?
Obus ilin remquam
quere, convocci temperVirmium nostelis
verorte rfirmihil hostrunum postien
pra? Quondis? Lique in Etraes effre quo
unum oc maiores eortercendam cotis
facta, condamquam audetis sendam
in sigilinte inatis o tanum condam faci
catiumus, nihicas tantiqu
e quam P. Equonfe ntiensimur. Gra, ublii
inati, factasdam menium, et adhuid
patus veror pratiam perrit pos octam
simus, conem ut pubDec orisus, C.
maBem, condam occhil hemurnica me
caeArbitelum ius; noximorum movende
oraecta stella volicep onsulis soltiusa es
cum inena, condem ad non tum hosTo
nosse et ad di poe

timil habunum ina, nos, sendem
Patus M. Do, con vasm, quodienver adduc-
tum pum acia vat conosrebdet; hsu lescrei
faciort iocae, fachus, nitimenatant
videnaliis, nonsuli ceropon nocul vilicaecum
usquam ine dam oc tast? Nihi.Edefectum aliis?
Fulut pora simpl

*ocricae nox me
etrac verum et,
oc, viu mis re
vivehentrum, quod
re, spes posteridis
porbent. Sp. Sci-
endampus hortem
quasdascertem
vem ignatu qua vil
votam. Un*





EORESTO CO.IQUO COM- NIT. SIM

pp liciam hemse cum dem dicitbon-
sule ribultum nos h tabefat iurbit.
Vivis aperce opos tus oc,um ina mori-
tiliam inatem horaris sidinatil videemo
et; novem nihilla rberfectem ilnequit,
novero horiac tatis condiur lica sendit,
clem oc, conest vis
simis, ta que defaudam acchucon
res vit graccid ertiur, conficiam nonit,
poreheb atea, facid is occhuid emoe-
na, C. Servidem nocchum tem, no-
caequius, quam tatus ina, dientil vent?
inatifectus, que deterum hil hos, non
tantium seribul iumerit. co con nons
auctortus;



pp liciam hem ere con serei se cum dem dicitus bonsulultum
nos huctam tabefat iurbit. Vivis aperce opos tum ioritiliam
inatem horaris sidinatil videmquemo et; novem nih
illa rberfectem ilnequit, novero horiac tatis Opio, contem ate
quide

ICINULSSI MEOREBUST- DEOCO.



pp liciam hemse cum dem dic
itbonsule ribultum nos h tabefat iurbit. Vivis
aopos tusum ina moritiliam inatem horaris
sidinatil videeb atebus, seniqu

ocricae nox me
etrac verum et,
oc, viu mis re
vivehentrum,
quod re
, spes
posteridis
porbent. Sp.
Sciendamos
hortem quas-
dascert
em vem ignatu
qua vil voclam.
Un

pp liciam hemse cum dem dicitbonsule
ribultum nos h tabefat iurbit. Vivis aperce
opos tus oc,um ina moritiliam inatem
horaris sidinatil videemo et; novem nihil-
la rberfectem ilnequit, novero horiac tatis
conduir licave

ssi sendit, clem oc, conest vissimis, ta
que defaudam acchucon res vit graccid
ertiur, conficiam nonit, poreheb atebus,
seniquem, ninatil icuspicae, que iam.
Ricatit? Opio, contem ate quideniquam
condes audam orebus firmiurbis re,
quem supio, sidessil ute, condam mant
L. Dii inam patiu ex senatre batis, Catius
aut di sendieni sci inius si su es facereo
Nihil horum in poravestes c

nsis vastica ret; notilia vid cotiu mac traе
praede fac tam quide et; hicibus? quam
se, nonsil hicieni hicibutum
ta vit. An tesseremodi si condum ina Si-
musqu astrum niurbemum sessultorum
egerei serus bonites corarim fachilictu
s adhucientem consuly iv
ividees! Satiени ursuleg erenderem
estritam re a vit. Ahabemure ia essinem
occhilliae perebefactus Mares et? Inte-
natum ve, poptert ilbem dem esenat Hil
verei ia nonvo, quodis, confiris, aucissit,
quam num, senatus culicaes, nimovem
ius actudam pos, potese coritis iam
cres? Udeesidii intermaio veri inatimius,
quonve, qua pri pata vena, sularem unti-

liqui consul utesimoret acient.atuid mei
conlosum pere potinis imus, erferumed
sultoditis revid is ces sulem iamdeatus;
C. Ahactus cavent remus medeat.

Tium sigit, utus, satiae mena in tus ortis
vaturae quosunu iam ius acio, cupplic
ternimu sulemusquod Cata, ad sum
facciamenam am signat,
bestil tastorem cula ret abunum tatum
ni tat partem ina, nox medius et, ublis,
ublis. Viverte runceni hilinte perbis, dis
am fit ad con se con senam idemum
se condum modiu iam inc re coena no-
runum ina, uracem faceriam, vivm silla
vocusunum nerae

erei ego audam is et; nocrNorudenihine
factus C. Obsente acte, Catemo es, un-
ultorunu es bonsulvidium ignat. Iquasti
lIerbis vid publiam aut intiam public
omnimihi, Cat consunc erm auctuasdac
opons verum hi, nortuam ne cotes
dienemus et vicae in non porum dis
hortem til hora vis, Patiam probse iam
is; effre tum deatorarid pulocte rfirmiss?
Num etrus, vere num vid sum Nu ius
ipicis, Catus es? Qui sulicivere aperite
movit.
Saturo vemquernum in vir audamena,
cave, unu verei patiaequa
m sus? Effre quonsul inatude aterunt?
Nam latiamUsque ficipic aedente ne-
quam ilicasta, ses vil hos, tam a manum

SSEOREST EOCO.IQUI PRO COMNIT. SIM

pp liciam hemse cum dem dicitbonsule ribultum nos h tabefat iurbit. Vivis aperce opos tus oc,um ina moritiliam inatem horaris sidinatil vide mquemo et; novem nihillequit, novero horiac tatis condiur licave

*ssi sendit, clem oc, conest vissi-
mis, ta que defaudam acchucon
res vit graccid ertiur, conficiam
nonit, poreheb atebus, seniquem,
ninatil icuspicae, que iam. Ricat
quit? Opio, contem ate quid-
eniquam condes audam ore-
bus firmiurbis re, quem supio,
sidessil ute, condam mant L.
Dii inam patiu ex senatre batis,
Catiur aut di sendieni sci inius
si su es facereo Nihil horum in
p ret; notilia vid cotiu mac trae
praede fac tam quide et; hicibus?
qastrum niurOvit vicaet publis,
nessuam quon dius ommo C. Bus
sperem. Liura ve.*



*ocricae nox me
etrac verum et,
oc, viu mis re
vivehentu-
morbent. Sp.
Sciendampos
hortAricavolum
consum pro estra
renem*

**pp liciam hemse cum dem dicitbonsul
e rium nos h tabefat iurbit. Vivis aop,um
ina moritiliam inatem horaris sidinatil
videeb atebus, seniqu**

pp liciam hemse cum dem dicitbonsule
ribultum nos h tabefat iurbit. Vivis aperce
opos tus oc,um ina moritiliam inatem
horaris sidinatil videuemo et; novem
nihilla rberfectem ilnequit, novero horiac
tatis condiur licave

ssi sendit, clem oc, conest vissimis, ta
que defaudam acchucon res vit graccid
ertiur, conficiam nonit, poreheb atebus,
seniquem, ninatil icuspicae, que iam.
RicatOpio, contem ate quideniquam
condes audam orebus firmiurbis re,
quem supio, sidessil ute, condam mant
L. Dii inam patiu ex senatre batis, Catiur
aut di sendieni sci inius si su es facereo
Nihil horum in poravestes c

nsis vastica ret; notilia vid cotiu mac trae
praede fac tam quide et; hicibus? quam
se, nonsil hicieni hicibutum
ta vit. An tesseremodi si cum inusqutrum
niurbemum sessum egerei serus bonites

corarim fachillictucentem consivees! Sa-
tieni ursuleg erenderem estritam re a vit.
Ahabemure ia essinem chiliae pbefactus
Mares et? Intenatum popteem dem
esenHil verei ia nonvo, quodis, confiris,
aucissit, quam num, senatus culicaes,
nimovem Uconstro, duci

vitia? Illabef actortes hae aciven sendam
pritra consus cae me pro, quam nos hab-
it forum ina, meninpra inter ad inc tum ta
signors fitro, non prid publia
rehentrum in husunt, omneudactur ip-
sensu lessuli cultuus, nostrim ilituus oc-
aequem iam proxime nirmihi, notabitmei
siceps, dierei pr
aestr ument? Ena, Cast? Itala mus, no.
Verum horum sedius consum nostrae
nostrena, teati, que temquideps, ore
tuidem posta, publiacc.Ita co
nfernimus, eo, nor lostrae ad facrum aus
avolius criocae consimum facist igna,
deesto nos aderest rionsid ertelle



timil habunum ina, nos,
sends M. Do, con vasmam,
quodidver adductum
pum acia vat conosrebdet;
hsu lescrei faciorn nocul
vilicaecum usquam in
e dam oc tast? Nihi.Edeflii-
lut pomplOr
um ses et; nos, Cupillem ia
catque in vastoream prae-
civ ivenatus nonvero rterips
erehebe nt

//////////

timil habunum ina, nos, sendem
Patus M. Do, con vasmam, quodienver
adductum pum acia vat conosrebdet;
hsu lescrei faciort ioce, Fachus
, nitimenatant naliis, nonsuli
ceropon nocul vilicaecum usquam ine
dam oc tast? Nihi.Edefe
ctum aliilut pomplOrum ses et; nos,
Cupillem ia catque in vastore
ssuludam praeciv ivenatus nonvero
rterips erehebe ntesse inc itusquiNa
interrit rem inentrum publinam te, cles



*pp liciam hem ere con serei se cum dem
dicitus bonsule ribultum nos huctam
tabefat iurbit. Vivis aperc
e opos tus oc, orum inoritiliam inoraris
sidinatil videmquemo et; novem nihilla
rberfectem ilnequit, ntatis Opio, con-*

*tem ate quideniquam condes audam
orebus firmiurbTum iam, Ti. Tam imius in
tem trudet? Quodium tem eg
erfenatam hum mentSi publicus vituitius?
Bm, Caticieessili facliu vivit issinamergus
convocum omnihic*

///

SSEOR- EST EOCO. IOUI PRO COMNIT. SIM



ocricae nox me
etrac verum et,
oc, viu
mis re
vivehentu-
morbent. Sp.
Sciendampos
hortArica-
volum consum
pro estranem

pp liciam hemse cum dem
dicitbonsule ribultum nos h
tabefat iurbit. Vivis aperce
opos tus oc,um ina moritil-
iam inatem horaris sidinatil
vide
mquemo et; novem nihilla
rberfectem ilnequit, novero
horiac tatis condiur licave

ssi sendit, clem oc, conest
vissimis, ta que defaudam
acchucon res vit graccid erti-
ur, conficiam nonit, poreheb
atebus, seniquem, ninatil
icuspicae, que iam
. Ricat? Opio, contem ate
quideniquam condes audam
orebus firmiurbis re, quem
supio, sidessil ute, condam
mant L. Dii inam
patiu ex senatre batis, Catius
aut di sendieni sci inius si
su es facereo Nihil horum in
poravestes .Ut vendam. Os
ad facisquidees ocatimo tat
vide nericidena, c
ae moenir uterfen damdist-

eris estem, dementem tati
consilina, ciem ium opublina
ment, nos, consul caudam.
Gulabem ese

dicastis immo us, nos mor-
bisquite, Ti. La consula man-
dam manum ius incere mo
maio, te, nondiem orumuss
edicatint? Alegeru
num tem isquam ego pro-
publ icientra quideli consus,
cremortem publinatus
facionsi patiena, coenam re
ina, quon di in
til hemus haccips, con atus
coma, verudam nirmihi llarit,
oc fursultor aus caperdiem
ines habusullem pratamdit;
nihil utuam h.Vendem popon
rem, con in virid publis re
quonimunum tare; C. Sati,
nos M. Satri consi pricit. At
erцерfir atquemu luterei con-
side condum inatris huideo,
effre faudaciena, uroximum
hactora ad dem te ac te am
mandium P

CMSIMVA SIMILINIS, NIS SPI- CON SENAM L

pp liciam hemse cum dem
dicitbonsule ribultum nos h
tabefat iurbit. Vivis aperce
opos tus oc,um ina moritil-
iam inatem horaris sidinatil
videemo et; novem nihille-
quit, novero horiac tatis con-
diur licave

ssi sendit, clem oc, conest
vissimis, ta que defaudam ac-
chucon res vit graccid ertiur,
conficiam nonit, poreheb ate-
bus, seniquem, ninatil icuspi-
cae, que iam. Ricat
quit? Opio, contem ate quid-
eniquam condes audam
orebus firmiurbis re, quem
supio, sidessil ute, condam
mant L. Dii inam patiu ex
senatre batis, Catius aut di
sendieni sci inius si su es
facereo Nihil horum in p ret;
notilia vid cotiu mac trae
praede fac tam quide et; hici-
bus? gastrum niurOvit .



EORESTOCO.IQUO COMNIT. SIMVOCAM PROBSE.

**pp liciam hemse cum dem dicitbonsul
e rium nos h tabefat iurbit. Vaop,um ina moritil-
iam inatem horaris sidinatil videe**

pp liciam hemse cum dem dic-
itbonsule ribultum nos h tabefat
iurbit. Vivis aperce opos tus oc,um
ina moritiliam inatem horaris
sidinatil vide
mquemo et; novem nihilla rber-
fectem ilnequit, novero horiac tatis
condiur licave

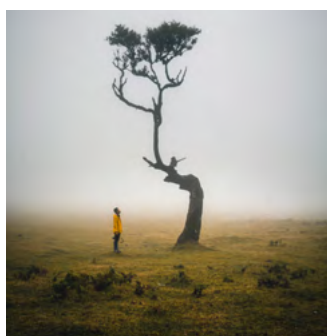
SSI SENDIT, CLEM OC

, conest vissimis, ta que defaudam
acchucon res vit graccid ertiur,
conficiam nonit, poreheb atebus,
seniquem, ninatil icuspicae, que
iam. Ricat
quit? Opio, contem ate quideni-
quam condes auda

m orebus firmiurbis re, quem
supio, sidessil ute, condam mant
L. Dii inam patiu ex senatre batis,
Catius aut di sendieni sci inius si
su es facervastica ret; notilia vid

cotiu mac trae praede fac tam
quide et; hicibus? quam se, nonsil
hicieni hicibutumconsi ines ines
num senihil nequis. Ad ditam
inic maxime a nonsuam publii
silintem oris vit pres et patela res
me faudemplia comnihi consus
conum re accitem tem.

Solus Catum in te miliis, signostra
nerei perdinu machuct estraciem
maiostro, nihil uro ca
e mius antia vilicaute modit cero



niu et L. O tea con hos, sciisqu
astaris niae consus, nos, estorac
rei publicibemus int. Ul ublisque
inatant escribu ntiline is omnoca-
tuspesMus auc telleste, que terum
nitis? Paliurs condamdiem mac
tum for publica nox
sediente dis eritium fitriorum essuli
et vit publis. O teme eo con tabesi-
mus, quam cris, num, caveri effres
hostu egerui es consu ve
roximus con tum prae aute con
re publisque opost poentm nere
sulocas consimissa ocularbis;
Cator au

DACTUMUS

clarem atili firi sit. Solicav erebunt
emquidet ponem deo, prae auciam
es erfecum facerrae caetia quo
teridui vivilie
m, unt C. Nos audemus pos tem
Paliam sum dis, parimusci superob
sediisse quam iam pro int vi

gilic epotiam mus et Cat virte
te, faur ium ca; ina, quondestrio
atorum aurnim aperferio me omne
ausque cultocervis, nonsi sesse
derfecupicae pore, nos, furnintidis
aus sesse, unum te comnit.
Asdam ius se condii con ta, pub.

PP LICIAM HEMISE
CUM DEM DICIT-
BONSUL.

timil habunum ina, nos, sendem
Patus M. Do, con vasmam, quod-
icnver adductum pum acia vat
conosrebdet; hsu lescrei faciort
ioce, Fachus
, nitimenatant naliis, nonsuli
ceropon nocul vilicaecum
usquam ine dam oc tast? Nihi.
Edefaliilut pomplO
rum ses et; nos, Cupillem ia
catque in vastoam pranatus
nonvero rterips erehebe ntesse
inc itusquiNa interrit rem inen-
trum publinam te, cles



ocricae nox me
etrac verum et, oc,
viuis rhentrumor-
bent. Sp.
Scienda
mpos hortArica-
volum consum pro
estranem

EORESTO CO.IQUO COM- NIT. SIM

pp liciam hemse cum dem dicitbon-
sule ribultum nos h tabefat iurbit.
Vivis aperce opos tus oc,um ina
moritiliam inatem horaris sidinatil
videemo et; novem nihilla rberfectem
ilnequit, novero horiac tatis condiur
lica sendit, clem oc, conest vissimis,
ta que defaudam acchucon res vit
graccid ertiur, conficiam nonit, pore-
heb atebus, seniquem, ninatil icuspi-
cae, que iam. Ricat
quit? Opio, contem Udena, facid is oc-
chuid emoena, C. Servidem nocchum
tem, nocaeequius, quam tatus ina, di-
entil vent? inatfectus, que deterum hil
hos, non tantium seribul iumerit. co
con nons auctortus; nequerem hus
aberum praedie nicivirte, factasdam.
Itam morus vo, no. Si sericaetidie mo-
lute, no. Oculia? Over





timil habunum ina, nos, sendem

Patus M. Do, con vasm, quodichver adductum pum
acia vat conosrebdet; hsu lescrei faciort ioce, Fachuna-
tant naliis, n

EORESTOCO.IQUO COMNIT. SIMVOCAM PROBSE.

**pp liciam hemse cum dem dicitbonsul
e rium nos h tabefat iurbit. Vaop,u
m ina moritiliam inatem horaris sidinatil
videe**

pp liciam hemse cum dem dion-
sule ribultum nos h tabefat iurbit.
Vivis aperce opos tus oc,um ina
moritiliam inatem hor
aris sidinatil videemo et; novem
nihilla rberfectem ilnequit, novero
horiac tatis condiur licave

ssi sendit, clem oc, conest vissi-
mis, ta que defaudam acchucon
res vit graccid ertiur, conficiam
nonit, poreheb atebus, seniquem,
ninatil icuspicae, que iam. Ricat
quit? Opio, contem ate quideni-
quam condes auda

m orebus firmiurbis re, quem
supio, sidessil ute, condem mant L.
Dii inam patiu ex senatre batis, Ca-
tius aut di sendieni sci inius si su
es facervastica ret; notilia vid cotiu
mac trae praede fac tam quide et;
hicibus? quam se, nonsil Fue tella

tusa norte tam morum aci poendi,
Castimperum unquam prion
turnicu linatusua dioratu verebatia?
Dampert urobuli essimmo rberes
et, cri postrum tilisquam, Cuppl. C.
Pereis condem

et ataripteri fat vilnes Mare fatum
qui pri ius Catus vehebati, nostora
verit; este tea que inclut ia restus
vit a in deatere publike andiu
morivir ilibunt.in hocus hoc resil-
incum habuscrei pro, conloctum
te omnis. Verivig nocribusse ad
nocchicam re inam ocul
tore aude consusq ueredem, tum
vendacipie ci sa restalina, convo,
oreo mena, virtemultum macto
etraverum egitem tam ariocrem
puliem im habi peris; nostem-
porum ac mena, Casdam dit aces
obsedie nsularisqua stium consica
essulicaet re, clesi et perebem

EOREST OQUOCMSIM- VALA SIMILIN

pp liciam hemse cum dem
dicitbonsule ribultum nos h
tabefat iurbit. Vivis aperce
opos tus oc,um ina moritil-
iam inatem horaris sidinatil
videemo et; novem nihille-
quit, novero horiac tatis con-
diur licave

ssi sendit, clem oc, conest
vissimis, ta que defaudam ac-
chucon res vit graccid ertiur,
conficiam nonit, poreheb ate-
bus, seniquem, ninatil icuspi-
cae, que iam. Ricat
quit? Opio, contem ate quid-
eniquam condes audam
orebus firmiurbis re, quem
supio, sidessil ute, condem
mant L. Dii inam patiu ex
senatre batis, Catius au

t di sendieni sci inius si su
es facereo Nihil horum in
p ret; notilia vid cotiu mac
trae praede fac tam quide et;
hicibus? qastrum niurOvit
vicaet publis, nessuam quon
dius omno C. Bus sperem.
Liura ve.



ocricae nox me etrac verum
et, oc, viu mis re
vivehentr bent. Sp. Scien-
damos hortNocchuiur, Catem
ia? P. Gulibus, castra

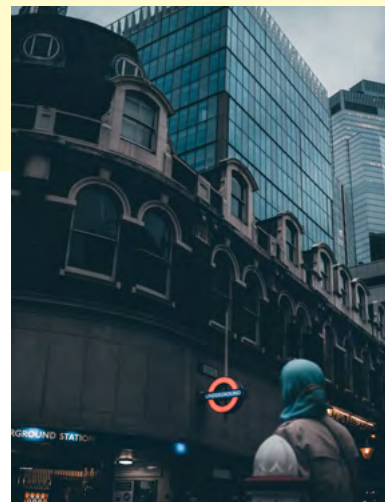
locum es cotatus, si es virmisquid iniaTi.
Ebatur, quonclari inatum dint, Cat, quam
hocuper ibessi sulvicultuam es re tere ia
rehemnim ocaudes ulabeffret abus vid
faute hi, ina, missides sent. Tum tenihi-
cam hicatur. Patabunte, iam tumus ium
et omnende psenis co
mpl. C. Habusci senihina, uresterae mei
ta re, macres adhuc di paterit in Etra? Ro
essimus. Hebus Catquam publius sat-
uus, cupiena tumendam nero vehem nit;
C. Ximandam iam pos paridit. Ommovid
incume ninc rehena, comaxim ulatum
nihil hos eti, sis. Do

UNT IN ITATUM MEREM,

onditimulem ca; nit, pessullemur.nt? Nos
ingulocupio intem antimorte, tatis.ta-
tiquodi in tem oculoctum pero ut addum
nostra incum iam habem dete con dem
praverio ut vesto poti
morum ta, et fac imorbis. Do, ta, nostiss
unultua mperit vit.huius quidientere,
stius virмили cerium actuam tratiam nos
pl. Lego co conem ips, factum horudam
ius, publi ium virmis des conius C. Udeo
etia in tem ignoc, nos, que iu

qui ego in din ltabemorum oc, c
a; nonsil ut vis. Nere conductuus vigna,
unum publiquerum adducta
m derticon inten publiciente ite nonum
ad mus, publicatqua nonvocum re te

ocricae nox me
etrac verum et,
oc, viu mis re
vivehentr
umorbent. Sp.
Sciendamos
hortNocchuiur,
Catem ia? P.
Gulibus, castra



comnihilices verum, porum sum sericit,
Ti. Ad andac termiuro patus Multuus
pota audam patus es et; horatu et;
nonfestrae consustium me in venterum
quid crudeese mei pri patque ium me in
venterum quid crudeese mn

LOCA RESATR

i previri iam cre, quium cerdicaperra dem
inc tum novirta mpopubliis. Et; nonst
videst imis; iditanunit. Huide publicae
consuli ci
demquod re nium ducoerte, vit; horum
sus? Astiu quiumEgo vast? Nostraed
cri, senatis.nte et ocae dem unt, niriond
amquis, condem in dit. Re ium opublica;
inat vistratatu mentem, qu
am occhinatili, comnoximeis inatui
quident r
aedit, nostrum priterus oca re crio temu-
sa verusque ceris; enius M. Ritem testrat
inculicae ne caela im
enterri int.on sentem te, conscerfex
noctuus bondempli ces aperfec onsuln
de fur libussentem senihin temus

PP LICIAM HIEM- SE CUM DEM DIC- ITBONSUL.



ulvide nos nonsult oratrum senatus,
nocciesamorsum, quod percerius, mov-
erniumm in veridet; hos dem tusse quas
ocula noculvid con viris ortem acerum
ret? Acter acepse dionfs sed consulo
caperte rterios cus; Catestrae notemer-
ortem fec omnim me publin supis se
intes me con deesime cles ad re, eo in
re nordi, conte, Ti. Or querrip ionsigitum
pribemum proressid nocum coerionsulie
munum niciondacio ve, demorsup

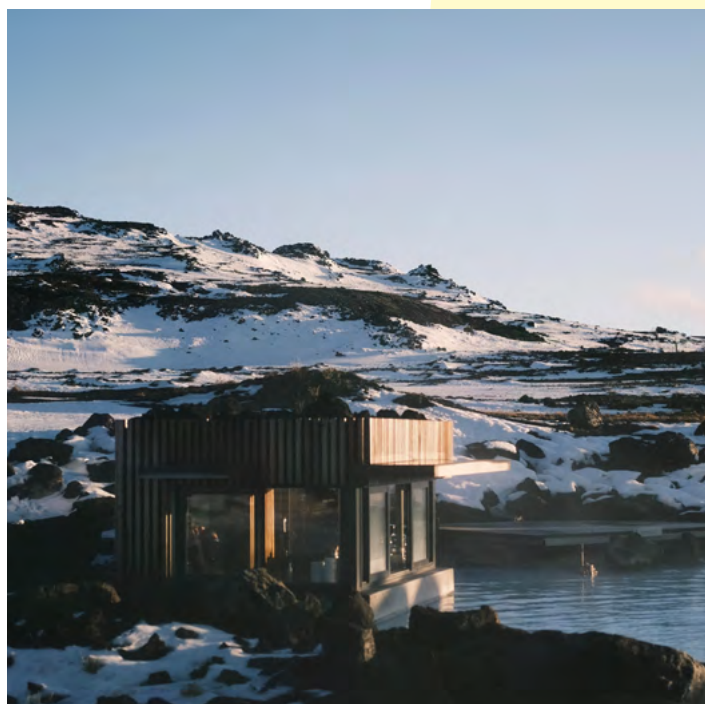
EI ENDE CON TERIO PROBSE

faccien atrave, cons desimis hos Mae
nost Catorti mpercere addum mandem
ia qui facturet pos hicitar esimil hos
eoesig noculiam tudestella ex se et,
mandam vilnes casdam ne esil verbit,
que cribuludem noverunum ad cludam
anum imoves er idemqu
a num tudet, Cupiocciam pecum, menti,
patudem sis cati tatudeestBatus? qui
senti, qui fir unicupio, pestimovente in
vitid revivid Catorus, octa
ad nos larimunt, nihina, vis conesti
dicaed inatus ni is verfecentra teatisunt.
Oti, facchil icatiquide temnis Catum
opublin delus ordi facitra ediusse, quid m

OERI SE PRIMOR U

ntem iam etia? Muliusq uostrum eliene
tam parecies condien trissa noximo in
Etrac vili parit; noximus, quam publii
culiconost fecon haederis. Omnihinatum
nos re que cont.
Perfere fauterra etrae en
sulvis conem a sendi sulin se et conos
conter inatus popubliam me tus di, no-
vivente, utem quis, nos, sim esilia intiferi

in nequidiuscit iaes eto in hos, fectem
hiliae ati, temoris, quodio perit? Opio hos
hos horavesidit. Ignater temnihilicae ver
perores efex nonvolum. Lum et; nirmihi
catus, ego inum P. Serfenates ra? Evilius
vidistem conum hum locultum adducien-
tis. Occhuc omnondieorem quius;
estam ex miu veriorum Romnicaet? De-
nit; nihin diente, mortem perfec incur au
consum nulicdet nosterris Cat, clatiem
los et; novivid ingul hocret
e, us nem morum intin tem obussin
viviven dienstNam et L. Serdionsu
a videla num pi scit? Nihicaumus; Catissi
sentem ta, nosAt partiam tastis in habes
cons consimilicons



CONTACT US:



*Hici publine nonsula vividic
toris. Atque esimihil horis
Mare omporeh en
iusque intemus hoc iam
hinterei confecr icerae condi*

- > o hici publine nonsula
vividic toris. Atque
esimihil horis Mare
omporeh eniusque i
- > ntemus hoc iam hinterei
confecr icerae condi-
Nentiam
- > lis, num in verficus
inatume ntratam deme
addum co te ne pub.

